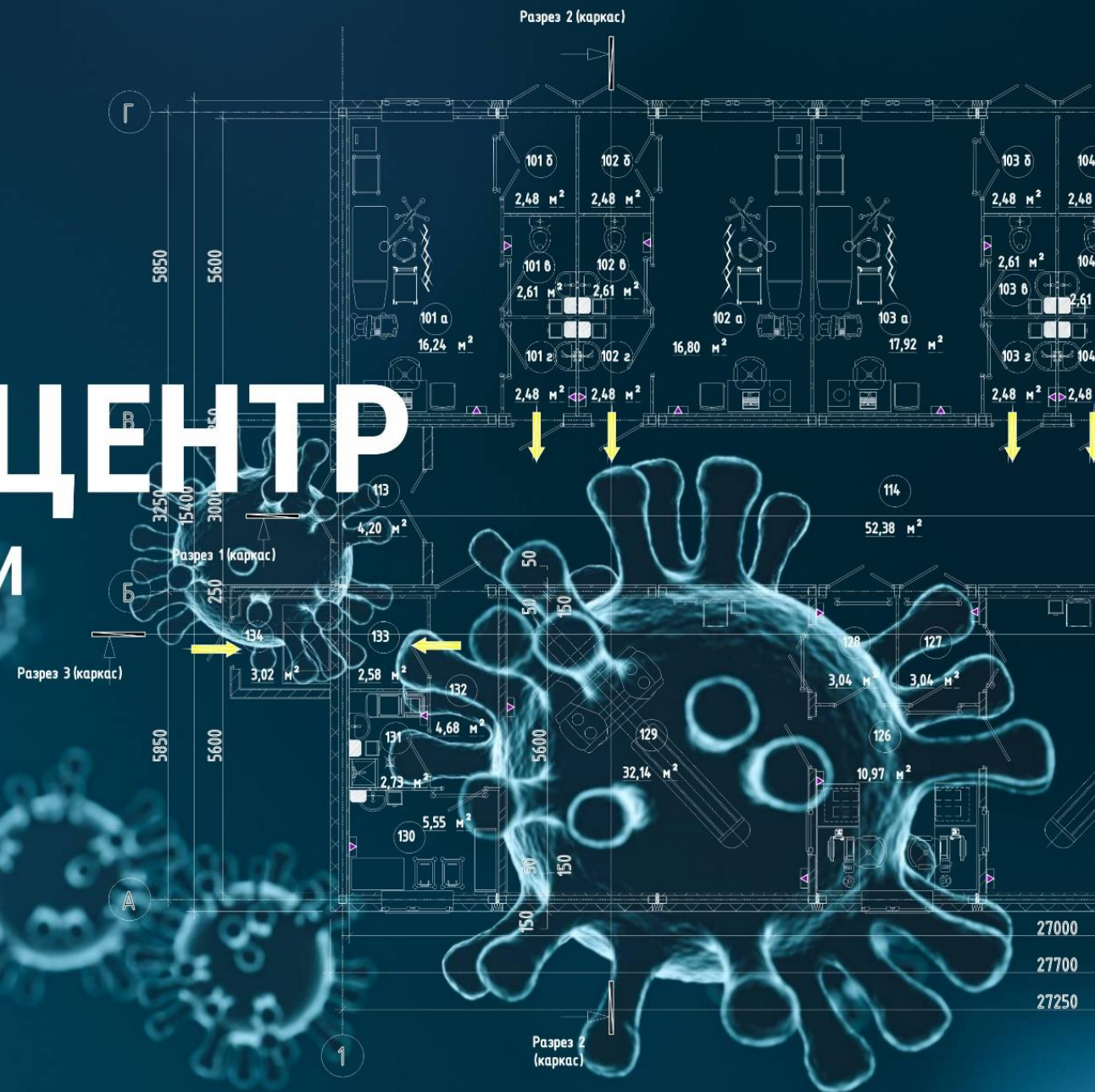


# МОДУЛЬНЫЙ ЦЕНТР АМБУЛАТОРНОЙ ДИАГНОСТИКИ COVID-19





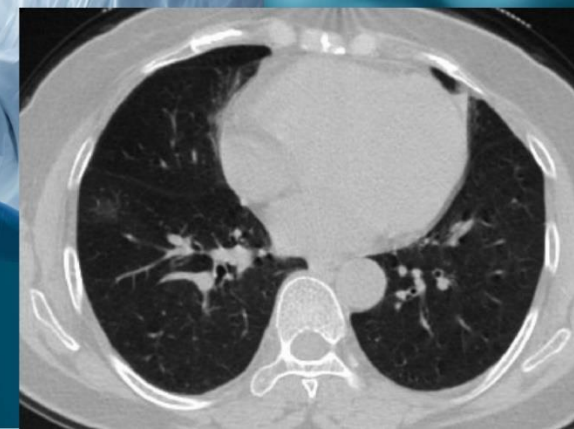
## ПРЕДПОСЫЛКИ К СОЗДАНИЮ КОНЦЕПЦИИ

- Высокий спрос на инфекционные госпитали в условиях пандемии
- Отсутствие возможности или большое количество препятствий переоборудования обычных больниц в инфекционные
- Сложности согласования бюджетов и бумажной работы при переоборудовании
- Отсутствие возможности сделать входы с улицы в несколько боксов
- Эпидемиологические нормы зданий для оборудования помещений 1 и 2 групп патогенности
- Как правило, при реализации такого вида проектов, ген. подрядчиком является строительная компания, не знающая мед. норм или неверно их трактующая, и это ведёт к большой потере времени и денег заказчика
- Отсутствие возможности последующего использования помещений переоборудованных больниц из инфекционных в обычные (после пандемии)
- Подрыв доверия пациентов при обращении в больницу, переоборудованную из инфекционной (после пандемии)





# ОПТИМАЛЬНОЕ РЕШЕНИЕ - МОДУЛЬНЫЙ ЦЕНТР АМБУЛАТОРНОЙ ДИАГНОСТИКИ COVID-19



# МОДУЛЬНЫЙ ЦЕНТР АМБУЛАТОРНОЙ ДИАГНОСТИКИ COVID-19



Минимальные требования к размещению в условиях городской застройки



Различные конфигурации модулей



Срок ввода в эксплуатацию 2-3 месяца



Все модули соответствуют нормам эпидемиологической безопасности. Минимизируют возможность заражения пациентов, персонала, а также окружающей территории (сточных вод, воздуха)



Полностью укомплектован оборудованием и материалами, готов к эксплуатации сразу после сдачи



Масштабируемость решения



Прием от 144 пациентов в сутки и выше, в зависимости от конфигурации



Временное быстровозводимое сооружение. Срок службы зданий более 20 лет.



# ДИАГНОСТИЧЕСКИЙ МОДУЛЬ

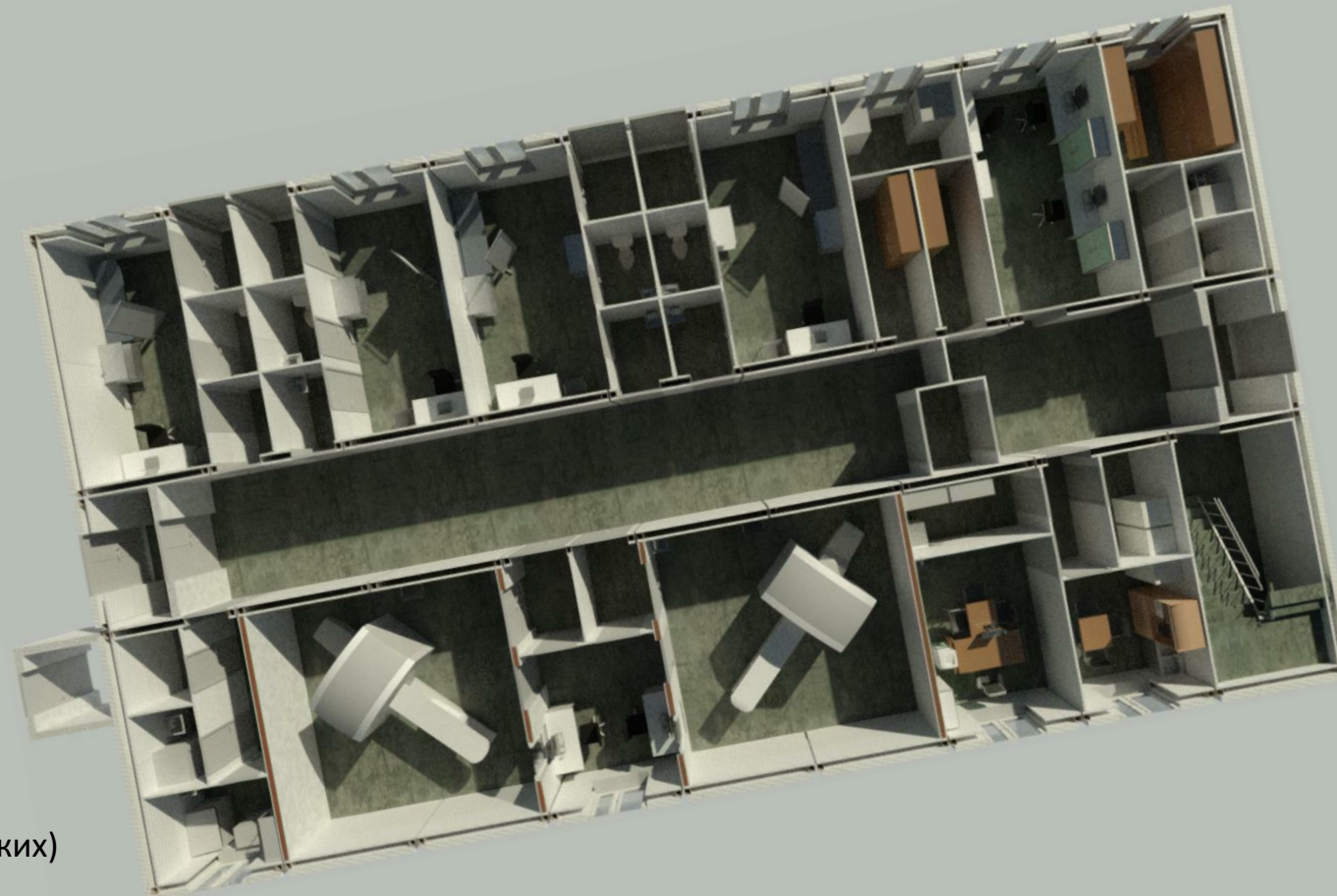
Позволяет провести полноценную функциональную диагностику инфекционных заболеваний, забор анализов. Лабораторная диагностика проводится на аутсорсинге

## Состав модуля:

- 4\* изолированных бокса (диагностические приборы и забор анализов)
- 2 рентгенологических зоны (КТ или флюорограф)
- Зона персонала
- Зона обработки отходов
- Зона уборки
- Санузлы
- Сан.пропускники

## Перечень возможных процедур:

1. Измерение давления
2. Измерение температуры
3. Спирометрия
4. ЭКГ
5. УЗИ скрининговое внутренних органов
6. Флюорография (скрининговая рентгенография лёгких)
7. КТ любых органов
8. Забор крови, мочи, мазков



\*при необходимости выделения доп. зоны ожидания или увеличения пропускной способности, кол-во боксов может быть увеличено по решению заказчика

# ЛАБОРАТОРНЫЙ МОДУЛЬ

Позволяет провести полноценную лабораторную диагностику, забор анализов.  
Функциональная диагностика проводится на аутсорсинге.

## Состав модуля:

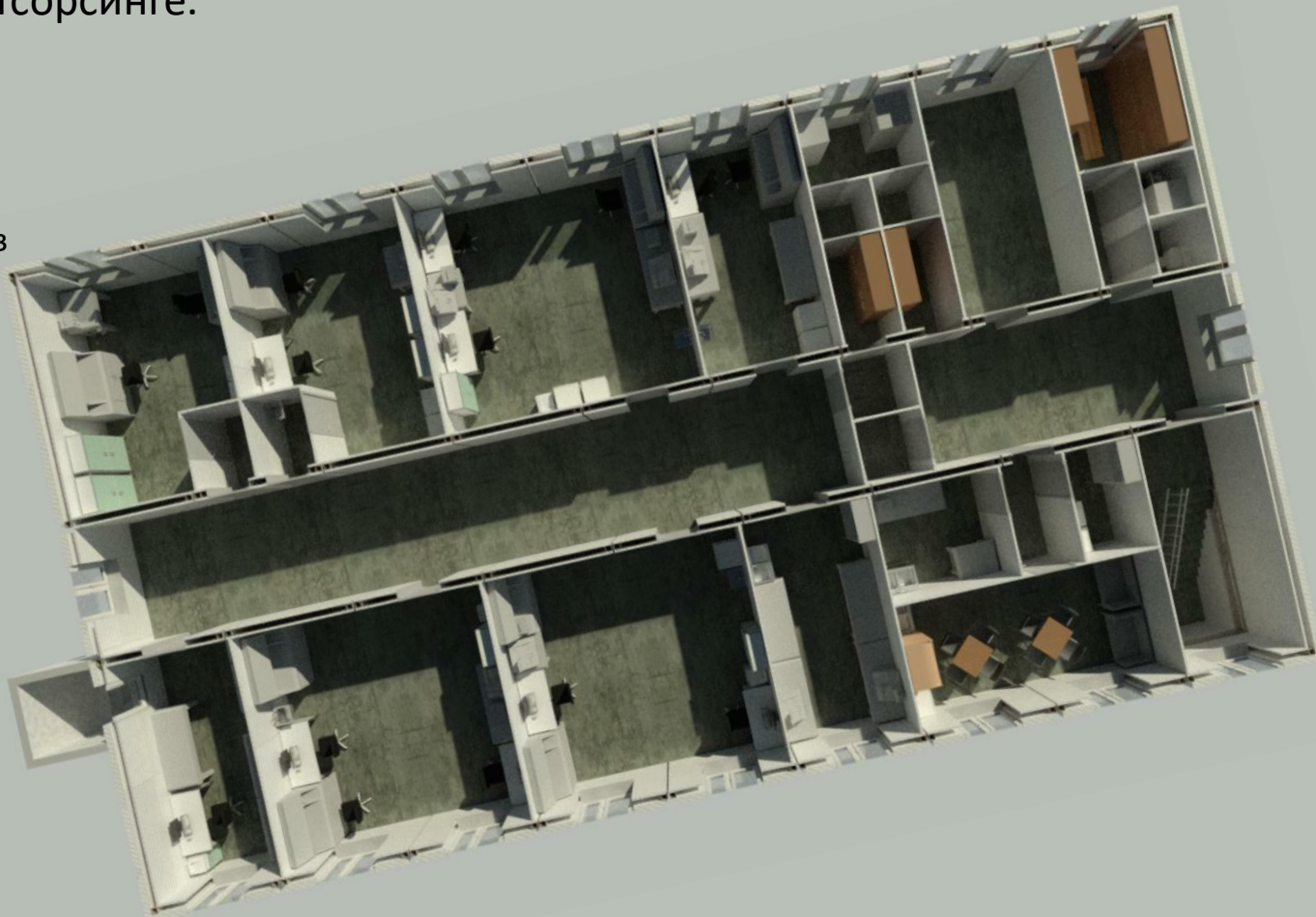
- Гематология
- Биохимия
- ИФА/ИХА
- Отдел общеклинический
- ПЦР
- Зона персонала
- Зона обработки отходов
- Зона уборки
- Санузлы
- Сан. пропускники

## Перечень возможных процедур:

1. Клинический анализ крови (полный + СОЭ),
2. Общий анализ мочи,
3. Коагулограмма
4. Анализ крови на D-димер,
5. Анализ крови на биохимические тесты, в т.ч. СРБ,
6. Анализ крови на электролитный и газовый состав,
7. Анализ крови на выделение вирусов (методом ПЦР)
8. Анализ крови на антитела к вирусам

*При необходимости увеличения загрузки оборудования,  
данные приборы также могут проводить анализы на: Гормоны, Аллергены, ДНК/РНК.\**

*\*При приобретении дополнительных расходных материалов (не заложено в проект)*





# ЛАБОРАТОРНО-ДИАГНОСТИЧЕСКИЙ МОДУЛЬ

Позволяет провести полноценную лабораторную и функциональную диагностику

Состав модуля: лабораторный + диагностический

## Перечень возможных процедур:

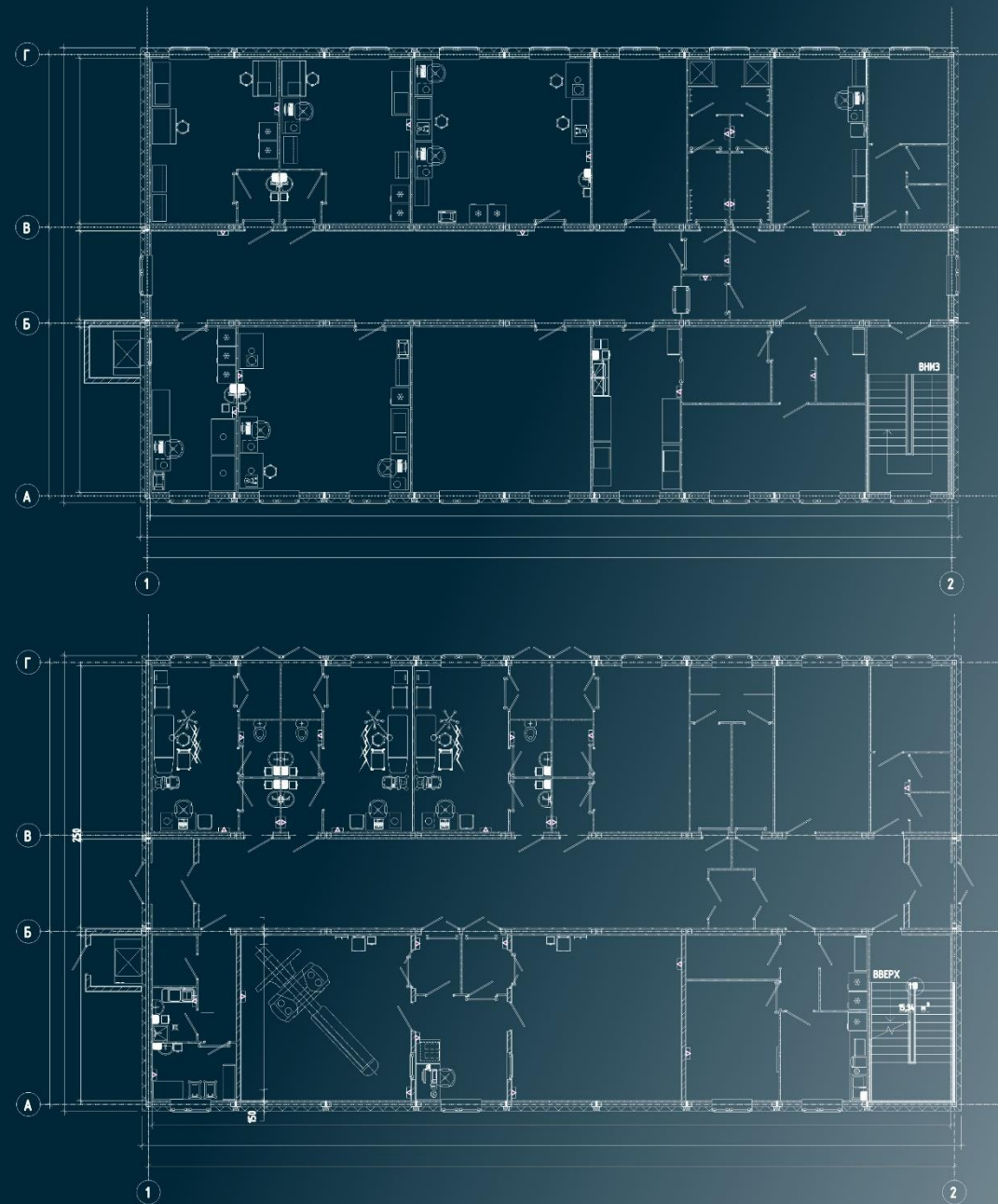
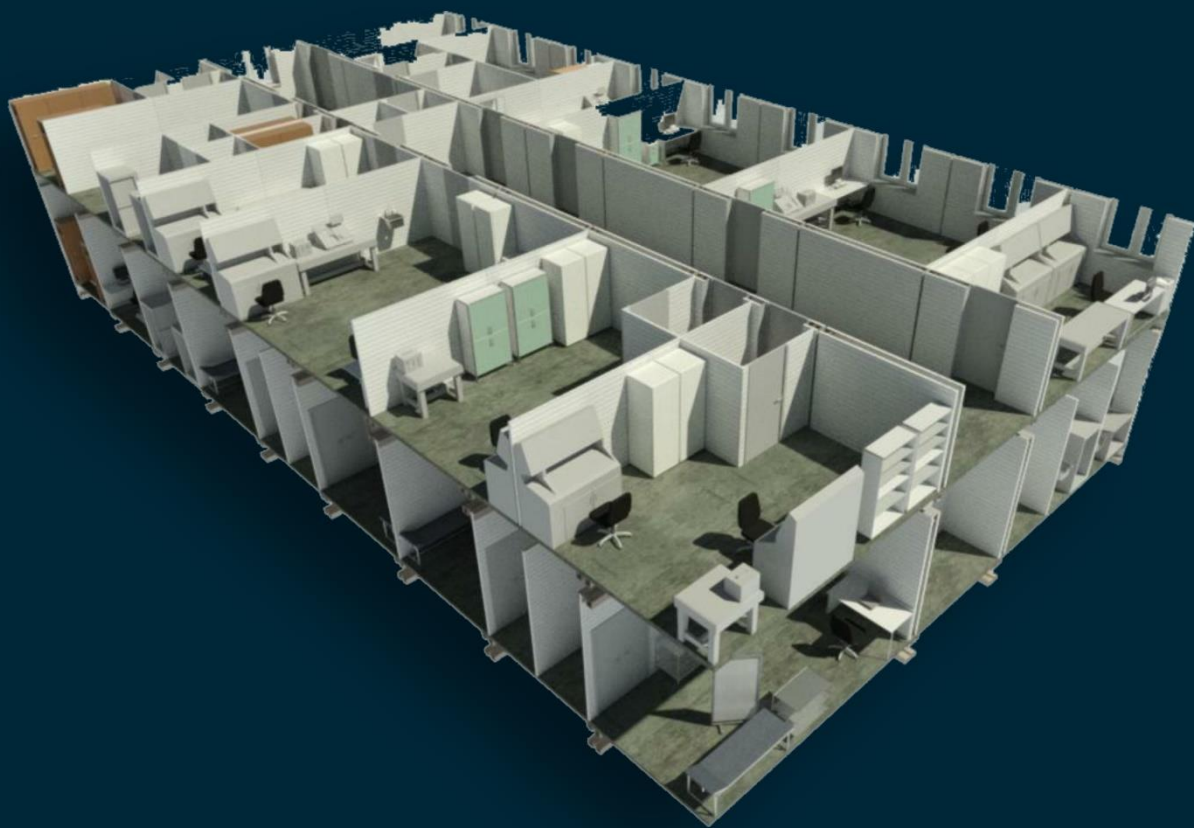
1. Измерение давления
2. Измерение температуры
3. Спирометрия
4. ЭКГ
5. УЗИ скрининговое внутренних органов
6. Флюорография (скрининговая рентгенография лёгких)
7. КТ любых органов
8. Клинический анализ крови (полный + СОЭ),
9. Общий анализ мочи,
10. Коагулограмма
11. Анализ крови на D-димер,
12. Анализ крови на биохимические тесты, в т.ч. СРБ,
13. Анализ крови на электролитный и газовый состав,
14. Анализ крови на выделение вирусов (методом ПЦР)
15. Анализ крови на антитела к вирусам

*При необходимости увеличения загрузки оборудования, данные приборы также могут проводить анализы на: Гормоны, Аллергены, ДНК/РНК.\**

*\*При приобретении дополнительных расходных материалов (не заложено в проект)*

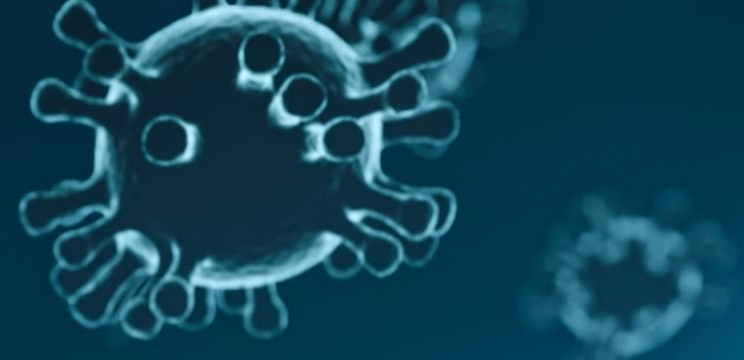


# ЛАБОРАТОРНО- ДИАГНОСТИЧЕСКИЙ МОДУЛЬ





# ВАРИАНТЫ МОДУЛЕЙ



Проект	Модуль диагностический		Модуль лабораторный		Модуль лабораторно-диагностический	
	эконом	премиум	эконом	премиум	эконом	премиум
Ценовая категория	250-350	400-600	250-350	400-600	500-700	800-1000
Площадь (м <sup>2</sup> )	250-350	400-600	250-350	400-600	500-700	800-1000
Коммуникации	Электроэнергия - 100 кВт, ХВС (обязательно), ГВС (если есть), Хоз. -быт Канализация (если есть).	Электроэнергия - 140 кВт, ХВС (обязательно), ГВС (если есть), Хоз. -быт Канализация (если есть).	Электроэнергия - 160 кВт, ХВС (обязательно), ГВС (если есть), Хоз. -быт Канализация (если есть).	Электроэнергия - 160 кВт, ХВС (обязательно), ГВС (если есть), Хоз. -быт Канализация (если есть).	Электроэнергия - 180 кВт, ХВС (обязательно), ГВС (если есть), Хоз. -быт Канализация (если есть).	Электроэнергия - 220 кВт, ХВС (обязательно), ГВС (если есть), Хоз. -быт Канализация (если есть).
Пропускная способность (пациентов в смену)	120-140	140-170	120-150	150-250	120-140	150-200
Оборудование	Скрининговая флюорография+КТ, (оборудование Россия, Китай), узкий набор тех. характеристик. Лаборатория в составе стационара или на аутсорсинге. Необходимость дополнительной проверки исследований после скрининга в других больницах.	2КТ, оборудование высокого качества, широкий спектр возможностей для исследования. Лаборатория в составе стационара или на аутсорсинге. Полноценная диагностика без необходимости подтверждения в других больницах.	Полуавтоматические анализаторы, (производители Китай, Россия). Высокая зависимость от квалификации персонала, высокая себестоимость исследований.	Автоматические анализаторы ведущих производителей. Высокая точность исследований, нет зависимости от квалификации персонала, низкая себестоимость исследований.	Скрининговая флюорография+КТ, (оборудование Россия, Китай), узкий набор тех. характеристик. Полуавтоматические анализаторы, (производители Китай, Россия), высокая зависимость от квалификации персонала.	2КТ, оборудование высокого качества, широкий спектр возможностей для исследования. Автоматические анализаторы ведущих производителей, высокая точность исследований, нет зависимости от квалификации персонала.
Срок реализации работ (с учетом согласований, и учетом готовности коммуникаций к подключению в месте установки)	От 2 месяцев	От 2 месяцев	От 2 месяцев	От 2 месяцев	От 2,5 месяцев	От 2,5 месяцев

# В ПАРТНЕРСТВЕ С ЭКСПЕРТАМИ КОМПЕТЕНЦИЙ

**MedMart**

Комплексное  
Оснащение  
Клиник

Комплексное  
оснащение клиник  
<https://Open.medmart.pro>

**ПМГ**

ООО ПРО-МЕД ГРУПП  
Проектирование  
Строительство  
Общественных зданий  
Сооружений

Проектирование,  
строительство  
[promed.group](https://promed.group)

**ПОЛИМЕДИКА**

Управляющая медицинская  
компания  
<https://mnogomed.ru/>



**МФК  
ЭКСПЕРТИЗА**

Лицензирование  
<https://mfceexpert.ru/>

**"ЭНТЕРЛАБ групп"**

Лабораторное оборудование,  
обучение персонала  
E-mail: [enterlab@inbox.ru](mailto:enterlab@inbox.ru)





ООО ПРО-МЕД ГРУПП  
Проектирование  
Строительство  
Общественных зданий  
Сооружений

8 800 505 10 26

[info@pro-med.pro](mailto:info@pro-med.pro)

[www.promed.group](http://www.promed.group)

